

# 生活空間の詩<sup>うた</sup> / 建築家・吉村順三展



2014年5月31日(土)~7月6日(日)

会期中の休館日 6月3日、10日、16日、17日、24日、7月1日

会場 大阪くらしの今昔館 8階企画展示室

軽井沢の山荘(吉村山荘)森の中の家(撮影:古川泰造)

開館時間 10時~17時(入館は16時30分まで)

入館料 企画展のみ 200円

※年間パスポートでもご入館いただけます。

※中学生以下、障がい者手帳持参者、市内在住の65歳以上の方は無料です(要証明書提示)。

主催 大阪くらしの今昔館(大阪市立住まいのミュージアム)

協力 京都工芸繊維大学美術工芸資料館  
公益財団法人ギャラリーエークウッド

大阪市立住まいのミュージアム

大阪くらしの今昔館 

〒530-0041 大阪市北区天神橋6丁目4-20

TEL 06-6242-1170 <http://konjyakukan.com/>

常設展 一般:600円 / 高・大生:300円(要学生証提示)



# 生活空間の詩<sup>うた</sup> / 建築家・吉村順三展

会期：2014年 5月31日(土)～7月6日(日)  
会期中の休館日 6月3日(火)、10日(火)、16日(月)、17日(火)、24日(火)、7月1日(火)



軽井沢の山荘(吉村山荘)森の中の家 内部 (撮影:古川泰造)



軽井沢の山荘(脇田邸) 外観 (撮影:古川泰造)

吉村順三(1908-1997)は、現代建築に日本の伝統と風土を融合させ、独自のモダニズム建築を迫及した建築家として知られています。

東京で生まれた吉村は、東京美術学校(現東京藝術大学)建築科を卒業した後、学生時代から出入りしていたアントニン・レーモンド事務所で日本の伝統建築を取り入れたモダニズム建築を学びました。1938年にレーモンドがアメリカへ帰国すると、吉村も彼に招かれて渡米し、事務所で働きました。1941年、吉村は、日本へ戻って事務所を開設し、設計活動をスタートさせました。国際文化会館(1956年共同設計、日本建築学会賞)、奈良国立博物館(1975年、日本芸術院賞)、八ヶ岳高原音楽堂(1989年、毎日芸術賞)などの代表作のほか、数多くの木造住宅を手掛けました。

「住宅は設計の基本」と吉村は語っています。建築の建つ土地を大切に、火、水、植物、光、音、風といった自然の要素を取り入れ、そこに住む人の立場から考えてつくられた、簡素でありながらも豊かな生活空間からは、日本の伝統や自然から学んだ彼の設計思想を感じることができます。

本展では、住宅を中心とした吉村の木造建築に焦点を当てます。彼の代表作である「軽井沢の山荘(吉村山荘)森の中の家」、「軽井沢の山荘(脇田邸)」をはじめとする住宅作品や、唯一の教会作品である「三里塚教会」を取り上げ、直筆スケッチ、写真パネル、建築模型、設計資料等を通して、吉村が目指した生活空間の魅力を紹介します。

## ◆ 関連イベント 講演会「吉村順三を語る」

〈日 時〉 2014年6月14日(土) 13:30～15:30  
(開場・受付 13:00～)

〈会 場〉 大阪市立住まい情報センター 3階ホール

〈講 師〉 竹原義二(無有建築工房主宰 前大阪市立大学教授)  
「吉村順三から何を学んだか」  
松隈 章(ギャラリーエークウッド 企画マネージャー)  
「吉村順三の想いと作品」

〈定 員〉 200名(要事前申込 先着順)

〈参加費〉 無料

〈申込方法〉 次のいずれかの方法でお申し込みください。

### ◎インターネット

当館ホームページよりお申し込みください。

### ◎はがき

開催日、郵便番号、住所、氏名(ふりがな)、電話番号、年齢を明記の上、  
〒530-0041 大阪市北区天神橋6-4-20  
大阪くらしの今昔館「講演会」係 までお申し込みください。

### ◎FAX

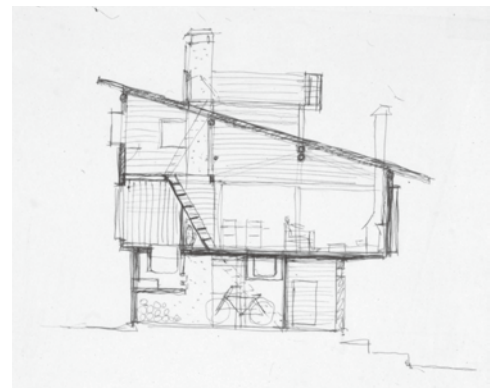
開催日、郵便番号、住所、氏名(ふりがな)、電話番号、年齢を明記の上、  
FAX 06-6354-8601 までお申し込みください。

※1通につき、4名様までお申し込みいただけます。

2名様以上でお申し込みの場合は、それぞれの氏名を明記ください。

※お申し込み時にいただきました個人情報は、申込者への緊急連絡及び利用状況統計基礎データ作成に利用させていただきます。

※参加申し込み後、とくに連絡がない場合は、当日直接会場へお越しください。



軽井沢の山荘(吉村山荘)森の中の家 スケッチ



三里塚教会 内部  
(撮影:古川泰造)



吉村順三  
(撮影:門馬金昭  
(Monma Kaneaki))

大阪市立住まいのミュージアム

大阪くらしの今昔館

〒530-0041 大阪市北区天神橋6丁目4-20

TEL 06-6242-1170 <http://konjyakukan.com/>

交通機関のご案内

◎地下鉄谷町線・堺筋線、阪急線「天神橋筋六丁目」駅下車  
3号出口より住まい情報センター建物の地階へ連絡、  
エレベーターで8階へ

◎J R大阪環状線「天満」駅から北へ徒歩7分

